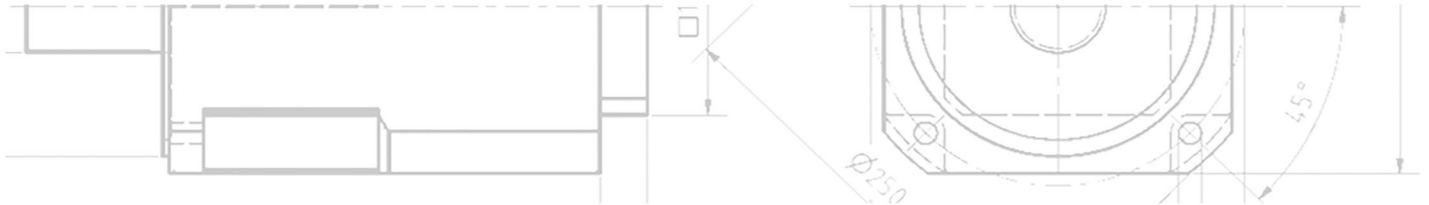


■ BERATUNG ■ VERTRIEB ■ AUSLIEFERUNGSLAGER ■ REPARATUR ■ SERVICE



■ Produktübersicht

■ Produkte

VOM EINZELSTÜCK BIS ZUR SERIE.
GEBEN SIE SICH NICHT MIT STANDARDS ZUFRIEDEN.



AC Motoren ■

Mit / ohne Lüfter, Synchron-/Asynchronmotoren, in Edelstahl- oder ATEX-Ausführung

SEITE 4



DC Motoren ■

Permanentmagnet erregt, fremderregte Motoren, Gleichstromregler

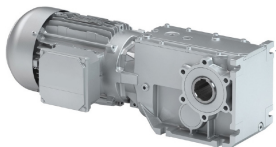
SEITE 4



BLDC Motoren ■

kompakte Bauweise, hohe Leistungsdichte, mit integrierter Regelelektronik

SEITE 5



Getriebemotoren ■

Getriebemotoren, in Edelstahl- oder ATEX-Ausführung erhältlich, diverse Ausführungen

SEITE 6



Servotechnik ■

Servomotoren, auch in Edelstahl, Servoregler, Servoleitungen, Stecker, Parametrierung

SEITE 7



Getriebe ■

Schnecken-, Stirnrad-, Planeten-, Flach-, Kegelrad-, Regel-, in Edelstahl- oder ATEX-Ausführung

SEITE 8



MSR Technik ■

Frequenzumrichter, Servoregler, Steuerungen, magnetische Messsysteme, BLDC-Regler

SEITE 10



Torquemotoren ■

Quadratisch, Rund, Flach, Drehmoment von 6,5 - 270 Nm, hoch dynamisch, auch in Edelstahl

SEITE 7



Sonderlösungen ■

Kundenspezifische Antriebe, Sondermotoren, Sondergetriebe, Komplettsysteme, CAD/CAM

SEITE 9

■ AC-Synchron-Motoren



- Drehzahl: 375 - 2700 U/min
- Spannung: 1~12 V - 3~500 V
- Drehmoment: 0,5 - 23 cNm
- Leistung: 1,57 - 29,8 W
- Schutzart: IP40 - IP65
- Wirkungsgrad: 0,77 - 0,85
- Frequenz: 50 - 90 Hz
- Durchmesser: 65 mm
- Baulängen: 10, 20, 40, 80
- Anschlussart: Litze, Klemmenkasten, Stecker

Auch in ATEX Ausführung möglich.

■ AC-Synchron-Getriebe-Motoren



Motoren können wahlweise mit verschiedenen Getriebearten geliefert werden

- Schneckengetriebe: $i = 2,5 - 100:1$
- Stirnradgetriebe: $i = 5 - 1334:1$
- Planetengetriebe: $i = 3,75 - 2653:1$
- Flachgetriebe: $i = 3,4 - 4500:1$
- Drehmomente: 5 - 150 Nm

Auch in ATEX Ausführung möglich.

■ DC-Permanentmagnet-Motoren



- Drehzahl: 1000 - 5000 U/min
- Spannung: 12 - 200 V DC
- Drehmoment: 0,17 - 1,9 Nm
- Leistung: 23 - 600 W
- Schutzart: IP40 - IP65
- Sonderwelle und Flansch auf Anfrage
- Mit Tacho, Geber, Bremse etc. lieferbar

■ DC-Permanentmagnet-Getriebe-Motoren



Motoren können wahlweise mit verschiedenen Getriebearten geliefert werden

- Schneckengetriebe: $i = 2,5 - 100:1$
- Stirnradgetriebe: $i = 5 - 1334:1$
- Planetengetriebe: $i = 3,75 - 2653:1$
- Flachgetriebe: $i = 3,4 - 4500:1$
- Drehmomente: bis 700 Nm

■ Bürstenlose-DC-Motoren



- Drehzahl: bis 10.000 U/min
- Spannung: 6 - 500 V DC
- Drehmoment: 0,01 - 6 Nm
- Leistung: 10 - 2000 W
- Schutzart: IP40 - IP65
- Durchmesser: 45, 55, 70, 85
- Baulängen: 10, 20, 40, 60, 80

Kein Bürstengeräusch = deutlich leiser Einsatz als Servoantrieb möglich

Anbau von Bremse und Geber möglich.
Auch mit integrierter Regelelektronik.

■ Bürstenlose-DC-Getriebe-Motoren



Motoren können wahlweise mit verschiedenen Getriebearten geliefert werden

- Schneckengetriebe: $i = 2,5 - 100:1$
- Stirnradgetriebe: $i = 5 - 1334:1$
- Planetengetriebe: $i = 3,75 - 2653:1$
- Flachgetriebe: $i = 3,4 - 4500:1$
- Drehmomente: bis 700 Nm

■ AC-Asynchron-Motoren ohne Lüfter



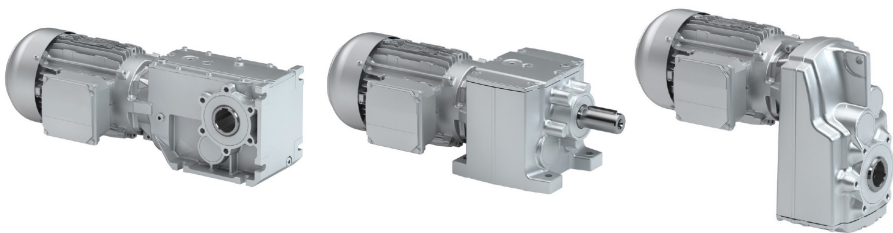
- Drehzahl: 650 - 10.000 U/min
- Spannungen: 42 - 500 V AC
- Frequenz: 50 - 200 Hz
- Drehmoment: 0,4 - 2,7 Nm
- Leistung: 0,009 - 11,0 kW
- Schutzart: IP40 - IP65
- besonders geeignet für FU-Betrieb bis 200 Hz
- Fremdlüfter, Positionierbremse
Inkrementalgeber, Resolver optional
- hohe Drehzahlen
- hohe Überlastbarkeit
- geräuscharm und wartungsfrei

■ AC-Asynchron-Motoren mit Lüfter



- Drehzahl: 750 - 3000 U/min
- Spannungen: 42 - 500 V AC
- Frequenz: 50 - 200 Hz
- Drehmoment: 0,4 - 2,7 Nm
- Leistung: 0,01 - 11,0 kW
- Schutzart: IP55
- Frequenzumrichterbetrieb geeignet
- robust und wartungsfrei
- Höhere Leistung durch Eigenkühlung

■ AC-Asynchron-Getriebe-Motoren



Motoren können wahlweise mit verschiedenen Getriebearten geliefert werden:

- Schneckengetriebe: $i = 2,5 - 100:1$
- Kegelradgetriebe: $i = 3 - 68:1$
- Flachgetriebe: $i = 3 - 800:1$
- Kegel-Stirnradgetriebe: $i = 5 - 1934:1$
- Stirnrad- Schnecken: $i = 5 - 1846:1$
- Drehzahlen: 3 - 1575 U/min
- Drehmomente: 1 - 7000 Nm

■ Torquemotoren



- Drehzahl: 250 / 400 / 500 U/min
- Spannungen: 230 oder 400 V AC
- Nennmoment: 6 - 272 Nm
- Vollwelle, Hohlwelle, Sacklochwelle, Welle mit Schrumpfscheibe oder mit Blockflansch erhältlich
- Schutzart: IP54 - IP65
- Mit diversen Gebersystemen und Bremsen erhältlich

■ Servotechnik



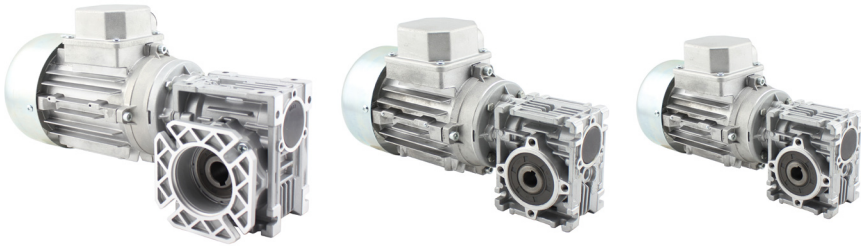
- Drehzahl: 3000 - 6000 U/min
- Spannungen: 24 - 560 V DC
- Drehmoment: 0,06 - 70 Nm
- Leistung: 0,014 - 17,8 kW
- Schutzart: IP65
- Mit diversen Gebersystemen und Bremsen erhältlich
- Auch mit Getrieben kombinierbar

■ Drehfeldmagnete



- Regelbarkeit des Momentes
- kurze Reaktionszeit
- unbegrenzte Schalthäufigkeit
- brummfreier Betrieb
- Drehmoment unabhängig vom Verdrehwinkel
- Lageunabhängigkeit
- geringer Energieverbrauch
- optional mit Bremse und Fremdlüfter
- Drehmomentsteller für Drehfeldmagnete

■ Low-Feature-Getriebe-Motoren



Für einfache Anwendungen in Branchen wie der Förder- oder Dosiertechnik.

- Achsenabstand: 25 - 150 mm
- Übersetzungen: 7,5 - 100:1
- Drehmomente: bis 1,3 kNm
- diverse Abtriebsflansche

■ Edelstahlmotoren

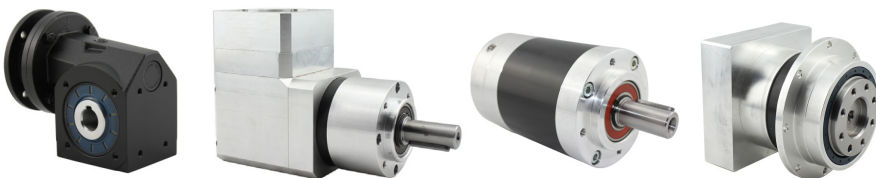


Als Synchron-, Asynchron-, oder Servomotor erhältlich

- Drehzahl: 1400 - 6000 U/min
- Spannungen: 230/400 V AC
- Drehmoment: 0,17 - 18,5 Nm
- Leistung: 0,024 - 5,76 kW
- Schutzart: IP66 K - IP69 K
- hygienisches Design (nach EHEDG)

**Auch mit Getrieben kombinierbar.
Design nach EHEDG**

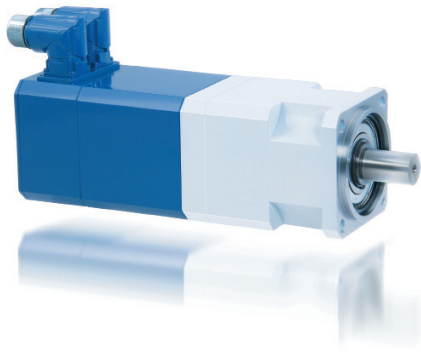
■ Getriebe



- Schneckengetriebe
- Stirnradgetriebe
- Planetengetriebe auch mit Roboterflansch
- Winkelplanetengetriebe
- Flachgetriebe
- Kegelradgetriebe
- Stirnrad-Schneckengetriebe
- stufenlos regelbares Getriebe
- Übersetzungen: 2,5 - 3700 :1

Auch in ATEX- oder Edelstahlausführung erhältlich.

■ Magnetisches-Getriebe



- Berührungslose Kraftübertragung
- Hohe Drehzahlen bei konkurrenzfähiger Kraftdichte
- Verschleißfreiheit
- Keine Verzahnungsschmierung
- Kein Verzahnungsspiel
- Geringer Geräuschpegel
- Inhärenter Überlastungsschutz
- An- und Abtriebswelle mechanisch getrennt
- Hoher Integrationsgrad
- Hohe einstufige Übersetzungen

■ Sonderlösungen



Für bürstenlose und bürstenbehaftete Antriebe

- kundenspezifische Antriebe
- Antriebe in Ex- Ausführung nach ATEX
- Antriebe für mobile Lösungen
- stufenlos regelbare Getriebe

Bei weiteren Fragen kontaktieren Sie uns einfach.

Wir finden mit Ihnen eine Lösung.

■ Regelektronik und Zubehör



Für bürstenlose und bürstenbehaftete Antriebe

- Spannungen: 12 - 60 V DC
- oder 230 V AC
- Richtungsumkehr optional
- Freigabeanschluß
- Strombegrenzung einstellbar
- Anfahrrampe einstellbar
- diverse Bussysteme möglich

■ Frequenzumrichter



- Für Motorleistung: 0,25 - 370 kW
- Anschlüsse: digital Ein-/Ausgänge
- Resolver- und Encoderrückführung
- Kommunikationsfähig
- CANopen, DeviceNet, EtherCAT, Ethernet, EtherNet/IP, POWER LINK, PROFIBUS, PROFINET
- Schutzart: IP20 bis IP65
- Sonderlösung auf Anfrage möglich

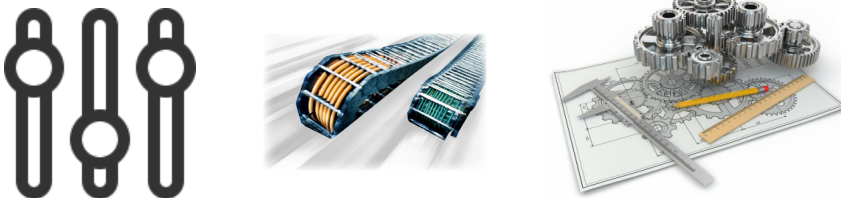
■ Mess- und Positionierelektronik



Mess- und Positionierelektronik zum Steuern und Überwachen von automatisierten Prozessen

- magnetische Längenmesssysteme
- Positionieranzeigen
- Positioniersteuerungen
- Magnetband / Magnetring
- Schachtinformationssysteme für die Liftindustrie

■ Service



- Parametrierung von Reglern
- Konfektionierung von Leitungen
- Auslegung von gesamten Antriebssystemen
- Inbetriebnahme vor Ort
- Support am Telefon
- CAD-Konstruktion



■ über uns

- Gründungsjahr 1992
- Standort: Langen (Hessen)
- Qualifizierte Beratung
- Auslegung und Berechnung von kompletten Antriebssystemen
- Eigene CAD-Konstruktion
- Zügige Auftragsabwicklung
- Großzügige Lagerhaltung
- Kurze Lieferzeiten
- Montage und Prüfung
- Inbetriebnahme - auch vor Ort



■ Branchen

- Fördertechnik
- Dosiertechnik
- Wägetechnik
- Lebensmittelindustrie
- Chemie- und Pharmaindustrie
- Labortechnik
- Verpackungstechnik
- Abfülltechnik
- Liftindustrie
- Tabakverarbeitende Industrie
- Etikettiertechnik
- Räucherindustrie
- Zuführungstechnik
- Pelletofenindustrie



DAS GUTE DURCH ***DAS BESSERE ERSETZEN.***



Ohmstraße 4
63225 Langen
Tel.: 06103 / 5902- 5
Fax: 06103 / 5902-99
info@seap.de
www.seap.de